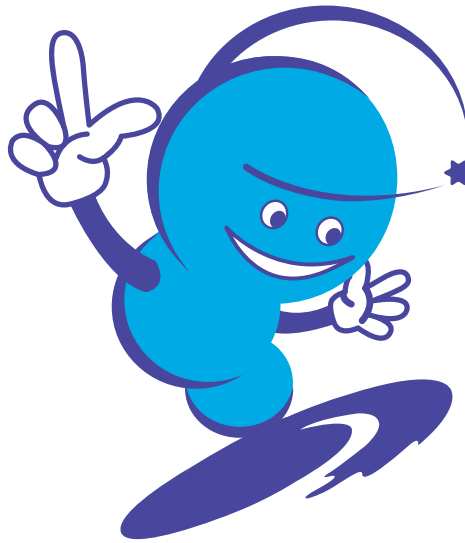


캐릭터 기본형 그리드

캐릭터는 '테크미'는 서해바다의 희망찬 물결위에 자연과 조화를 이룬 21세기 녹색 첨단산업 도시로 비약 발전하는 안산시의 하이테크한 비전을 상징하기 위하여 표현한 이미지이다. 안산시 캐릭터는 안산을 상징하는 색채인 안산청색 계열의 한가지 색상 톤으로 하여 시원한 이미지를 강조하고 현실에는 존재하지 않는 상상의 동물형태로 심벌마크에서 표현한 '첨단산업 도시', '해양도시', '문화-예술의 도시'를 상징하는 3개의 원을 겹친 형태로 하고 '하이테크한 비전'을 암시하는 상징물을 첨가하기 위해 별을 머리에 단 모습을 형상화한 것이다. 개발된 캐릭터는 안산시의 각종 홍보활동과 사업내용 등 메시지 전달에 있어 보조적 역할로 시민에 대한 행정기관의 친근하고 따뜻한 봉사행정의 이미지를 심어줄 수 있다.



안산하늘색



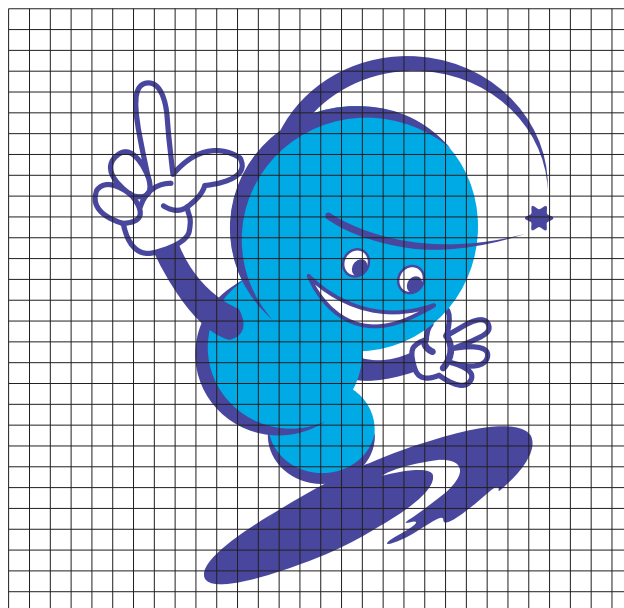
DIC NO. 2589

안산청색



DIC NO. 2606

그리드시스템

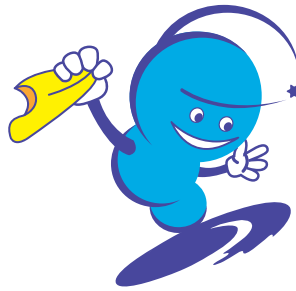


캐릭터 응용동작 1

안산시의 캐릭터는 시민을 친밀감있게 연결하는 역할을 하며, 안산시의 이미지를 외부에 알리는 상징물로 시민에 대한 서비스와 기념물, 판촉물 등에 활용할 수 있다. 캐릭터는 안산시의 각종 홍보활동과 사업내용 등 메시지 전달에 있어 보조적인 역할을 하며 특정한 경우에 개성이나 특징을 가미해서 한층 탄력을 지닌 커뮤니케이션을 행한다. 본 메뉴얼에 제시된 캐릭터의 활용시에는 이미지가 왜곡되지 않도록 세심한 주의가 필요하며, 규정된 색상을 정확히 유지해야 한다.



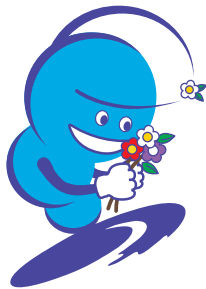
어서오세요



안녕히 가세요



이리 오세요



축하합니다



무엇을 도와드릴까요?



공사중입니다 죄송합니다



여기는 주차금지구역입니다



여기는 금연구역입니다



들어오지 마세요

캐릭터 응용동작 2

안산시의 캐릭터는 시민을 친밀감있게 연결하는 역할을 하며, 안산시의 이미지를 외부에 알리는 상징물로 시민에 대한 서비스와 기념물, 판촉물 등에 활용할 수 있다. 캐릭터는 안산시의 각종 홍보활동과 사업내용 등 메시지 전달에 있어 보조적인 역할을 하며 특정한 경우에 개성이나 특징을 가미해서 한층 탄력을 지닌 커뮤니케이션을 행한다. 본 메뉴얼에 제시된 캐릭터의 활용시에는 이미지가 왜곡되지 않도록 세심한 주의가 필요하며, 규정된 색상을 정확히 유지해야 한다.



알립니다



꿈의 도시 안산! 안산 최고!



녹색 첨단산업 도시 안산!



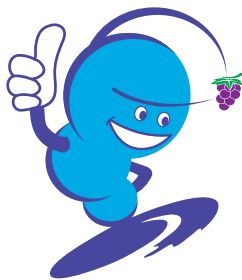
사랑해요! 안산!



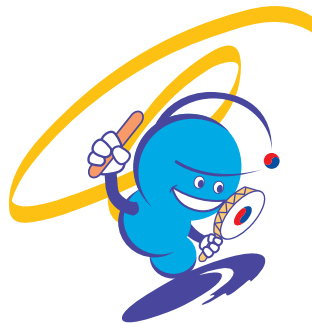
불조심! 조심! 조심!



차 함께 타요~



안산시 대부도 - 포도가 최고!



우리가락 화이팅!



자전거를 타요!